



AUGUSTO IMPERATORE

CBRE

 **CUSHMAN &
WAKEFIELD**

visit the website

augustoimperatore.com

PIAZZA AUGUSTO IMPERATORE



UN LUOGO UNICO NEL CUORE
DELLA CITTÀ ETERNA

Piazza Augusto Imperatore è uno dei luoghi simbolo della città di Roma e si estende nel quartiere Campo Marzio, vicino alle sponde del fiume Tevere.

Augusto la scelse come ultima dimora per sé e la sua famiglia, e vi costruì il celebre mausoleo, la piazza ascrive il suo fascino all'importanza storica e al suo splendore architettonico. Una delle principali attrazioni di Piazza Augusto Imperatore è proprio il Mausoleo di Augusto, un'imponente struttura circolare, testimonianza della grandezza e del potere dell'Impero Romano.

Piazza Augusto Imperatore, vivace luogo di ritrovo, ospita caffè eleganti, ristoranti e negozi di fascia alta, l'esclusivo Bulgari Hotel nonché celebri monumenti come il Museo dell'Ara Pacis e il Mausoleo di Augusto, solo per citarne alcuni. Con la sua vicinanza a punti di riferimento storici e destinazioni dello shopping di marca, la piazza è uno dei maggiori poli attrattivi di Roma sia per i residenti che per i turisti.

PIAZZA AUGUSTO IMPERATORE

*A UNIQUE LOCATION IN THE HEART OF
THE ETERNAL CITY*

Piazza Augusto Imperatore is a prominent square located in the centre of Rome. It is named after the Roman Emperor Augustus, who commissioned the construction of the mausoleum and chose this area as the final resting place for himself and his family.

The square is situated in the Campo Marzio neighborhood, near the banks of the Tiber River. It is known for its historical importance and architectural splendor. One of the main attractions in Piazza Augusto Imperatore is the Mausoleum of Augustus, an imposing circular structure that dominates the square. The mausoleum stands as a testament to the grandeur and power of the Roman Empire.

Piazza Augusto Imperatore is a vibrant gathering place. The square offers a unique atmosphere and is considered a meeting point: it features elegant cafes, restaurants, and high-end shops as well as the exclusive Bulgari Hotel and popular landmarks such as the Ara Pacis Museum and the Mausoleum of Augustus to name a few. The square benefits from the vicinity of Via del Corso and other shopping destinations which attract locals and tourists due to the combination of modern shopping experiences with historical landmarks.



PUNTI DI INTERESSE POINTS OF INTEREST

PIAZZA DI SPAGNA: 5 min. 

VIA CONDOTTI: 5 min. 

GALLERIA ALBERTO SORDI: 7 min 

FONTANA DI TREVI: 12 min. 

ALTRO/ OTHER: Museo dell'Ara Pacis, Mausoleo di Augusto, Piazza del Popolo, Porta Pinciana, Villa Borghese, Castel Sant'Angelo.

MA

Flaminio

Piazza del Popolo

Villa Borghese

MA

Spagna

Mausoleo di Augusto

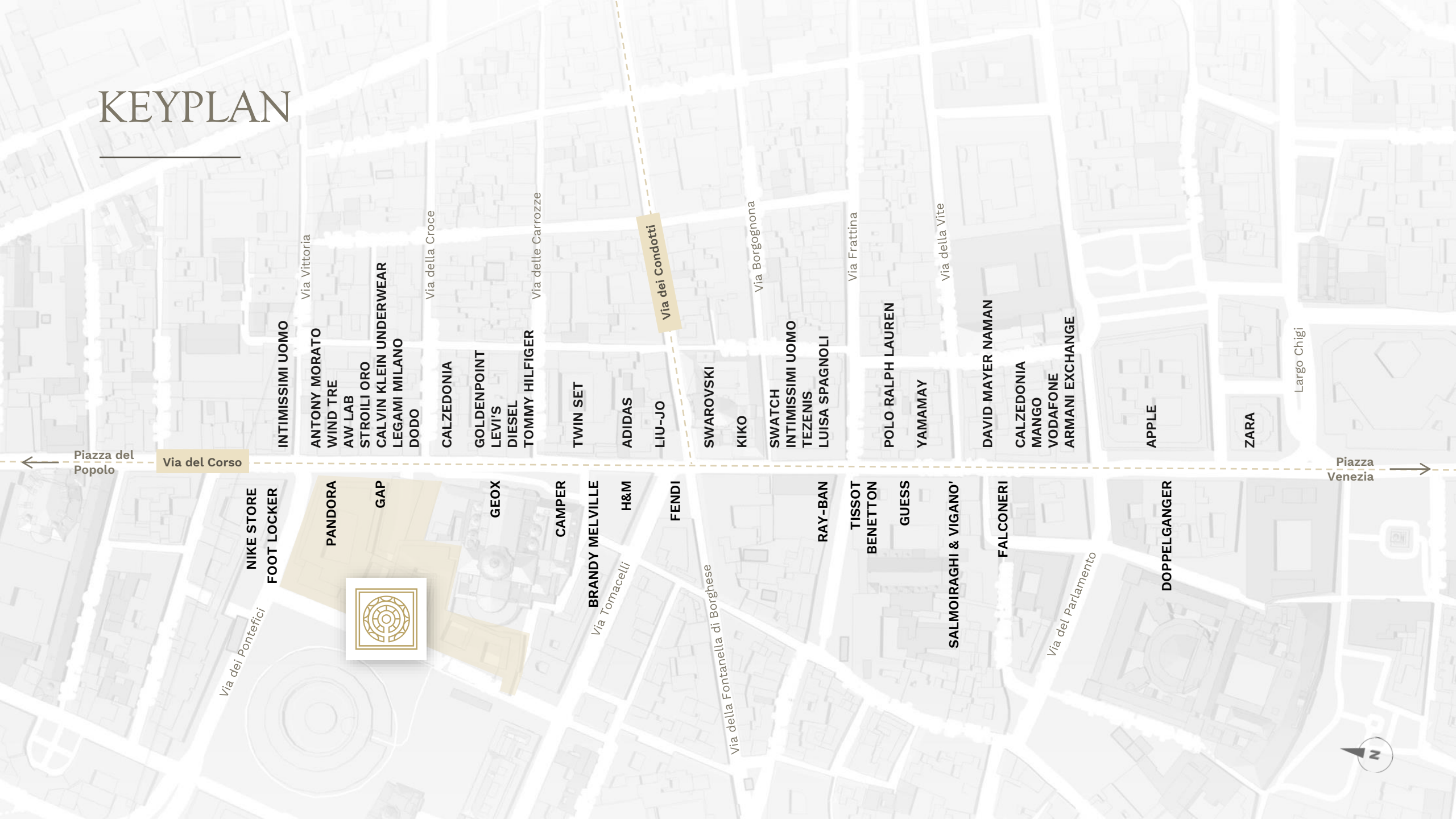
Ara Pacis

1000m

500m



KEYPLAN



INTIMISSIMI UOMO

ANTONY MORATO

WIND TRE

AW LAB

STROILI ORO

CALVIN KLEIN UNDERWEAR

LEGAMI MILANO

DODO

CALZEDONIA

GOLDENPOINT

LEVI'S

DIESEL

TOMMY HILFIGER

TWIN SET

ADIDAS

LIU-JO

SWAROVSKI

KIKO

SWATCH

INTIMISSIMI UOMO

TEZENIS

LUISA SPAGNOLI

POLO RALPH LAUREN

YAMAMAY

DAVID MAYER NAMAN

CALZEDONIA

MANGO

VODAFONE

ARMANI EXCHANGE

APPLE

ZARA

NIKE STORE

FOOT LOCKER

PANDORA

GAP

GEOX

CAMPER

BRANDY MELVILLE

H&M

FENDI

RAY-BAN

TISSOT

BENETTON

GUESS

SALMOIRAGHI & VIGANO'

FALCONERI

DOPPELGANGER



PROGETTO DI RIQUALIFICAZIONE

UNA NUOVA VESTE PER UN PEZZO DI
STORIA DI ROMA

Avviato nel 2006 dall'arch. Cellini, il progetto di riqualificazione vuole dare una nuova vita ad una delle aree simbolo della città di Roma, dove storia e archeologia si intrecciano a spazi commerciali, business e luoghi di connessione. Al centro di questo importante progetto di rigenerazione urbana, l'immobile Augusto II, Piazza Augusto Imperatore, Largo dei Lombardi, il Mausoleo e il nuovo Hotel Bulgari.

L'area si appresta a divenire il nuovo epicentro culturale, economico e sociale della capitale, pur mantenendo la sua storicità grazie a percorsi in parte ancora pavimentati con travertino del primo secolo a.C..

Una zona di raccordo tra il Mausoleo e la sua piazza in discesa, e vivaci percorsi pedonali alternati a servizi commerciali incastoneranno il monumento, gioiello di architettura urbana, nel network sociale della capitale.

Il rinnovamento e la valorizzazione di Largo dei Lombardi donerà una invidiabile visibilità agli spazi retail, e garantirà un'elegante passeggiata tra Via dei Condotti e il prestigioso Hotel Bulgari.





THE URBAN REGENERATION PROJECT

A NEW LOOK FOR A MILESTONE OF ROMAN HISTORY

Started in 2006 by the arch. Cellini, the redevelopment project aims to give a new life to one of the most symbolic squares in Rome, where history and archeology intertwine with commercial, business and connection spaces.

The area is going to become the new cultural, economic and social epicenter of the capital, even maintaining its historicity thanks to paths still partly paved with travertine from the first century BC.

A connecting area between the Mausoleum and its sloping square, and lively pedestrian paths alternating with commercial services will set this jewel of urban architecture in the capital's social network.

The renovation and enhancement of Largo dei Lombardi will give enviable visibility to the retail spaces and will guarantee a smart walk between Via dei Condotti and the prestigious Hotel Bulgari.

AUGUSTO II

RETAIL AFFACCIATO SULLA STORIA

Augusto II, un iconico immobile a destinazione mista retail e uffici, domina Piazza Augusto Imperatore e si affaccia in modo contrapposto a Via del Corso e Largo dei Lombardi, beneficiando così di una posizione unica per prestigio e visibilità.

Le 5 unità retail, con le ampie vetrine e i piacevoli spazi dehors che corrono lungo il monumentale portico a tripla altezza, daranno vita ad un'esclusiva shopping experience con vista sul Mausoleo, in un'atmosfera di rinnovata freschezza sospesa tra arte e modernità.

*RETAIL
OVERLOOKING
HISTORY*

Augusto II, an iconic building for office-retail mixed use, dominates Piazza Augusto Imperatore and overlooks Via del Corso and Largo dei Lombardi on the opposite side, enjoying a unique position in terms of prestige and visibility.

The 5 retail units, with large windows and pleasant outdoor spaces along the monumental triple-height portico, will create an exclusive shopping experience with a view on the Mausoleum, in an atmosphere of renewed freshness suspended between art and modernity.





Augusto II

UNITÀ A

GO TO THE WEBSITE augustoimperatore.com

CARATTERISTICHE/Features

POSIZIONE E VETRINE

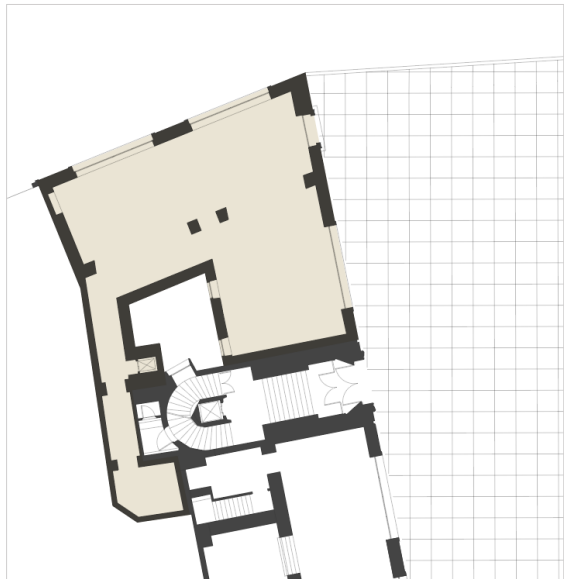
Unità angolare con doppio affaccio su Via del Corso e Largo dei Lombardi e 3 vetrine angolari.

Location and Windows

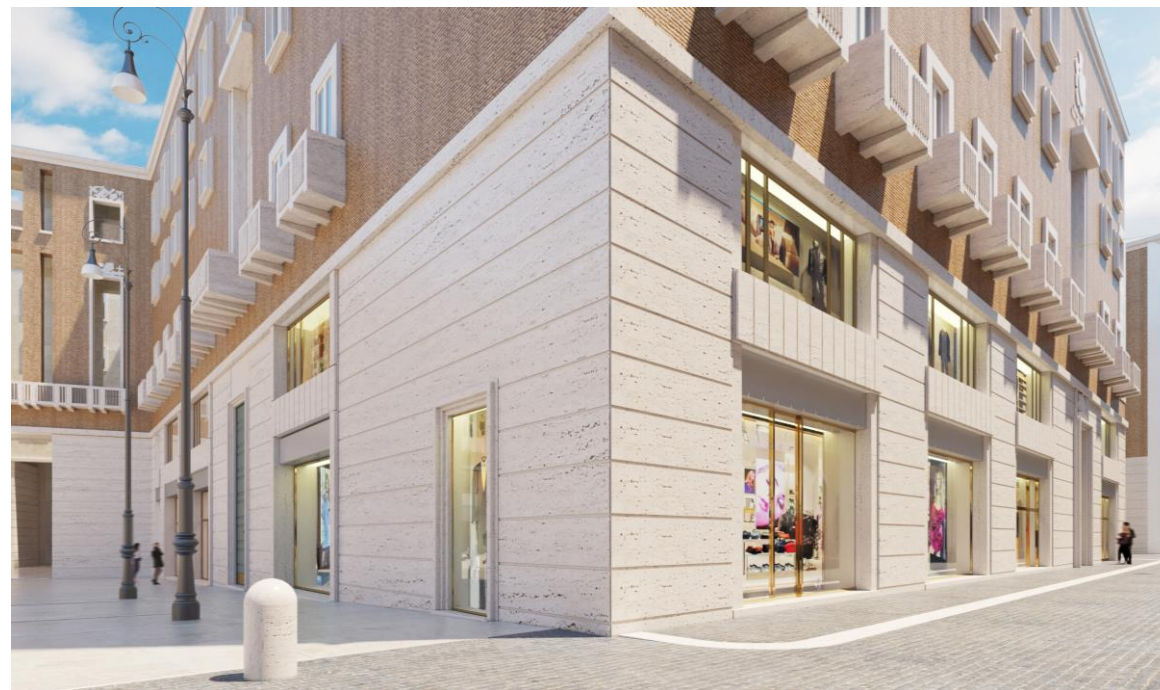
Corner unit with double view on Via del Corso and Largo dei Lombardi and 3 corner windows.

SUPERFICI/Surface	(MQ/sqm)
PIANO TERRA / Ground Floor	252
PIANO INTERRATO / Basement	261
TOTALE / Total	513

Piano terreno/Ground Floor



Piano interrato/Basement



UNITÀ A





Augusto II

UNITÀ B

GO TO THE WEBSITE augustoimperatore.com

CARATTERISTICHE

POSIZIONE E VETRINE

Unità con affaccio su Largo dei Lombardi.
Possibilità di dehor.
Ingresso + 2 vetrine

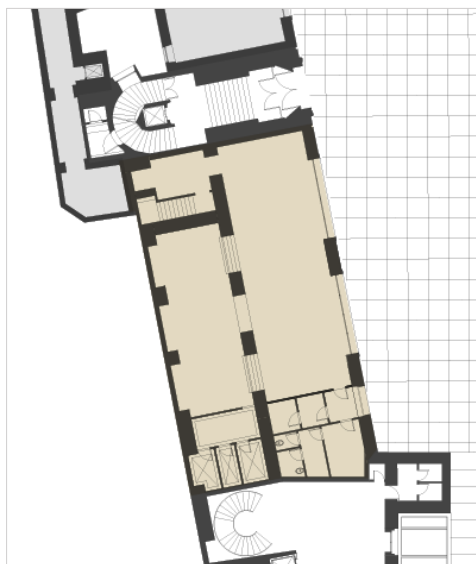
Location and Windows

Unit faces Largo dei Lombardi.
Possibility of dehors.
Entrance + 2 store windows.

SUPERFICI/Surface (MQ/sqm)

PIANO TERRA / Ground Floor	271
PIANO INTERRATO / Basement	195
TOTALE / Total	466

Piano terreno / Ground Floor



Piano interrato / Basement



UNITÀ B





Augusto II

UNITÀ C

GO TO THE WEBSITE augustoimperatore.com

CARATTERISTICHE

POSIZIONE E VETRINE

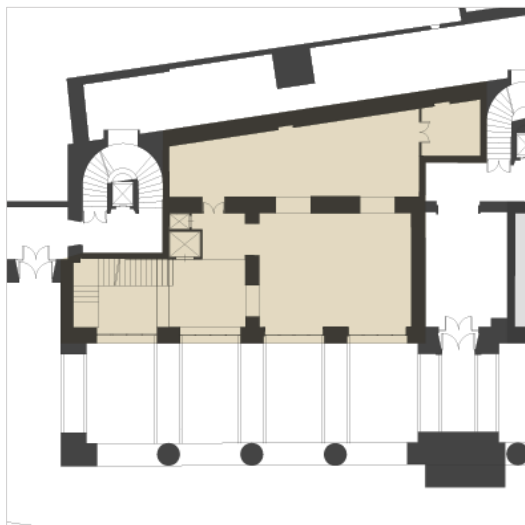
Unità con affaccio su Piazza Augusto Imperatore.
Ingresso + 3 vetrine.

Location and Windows

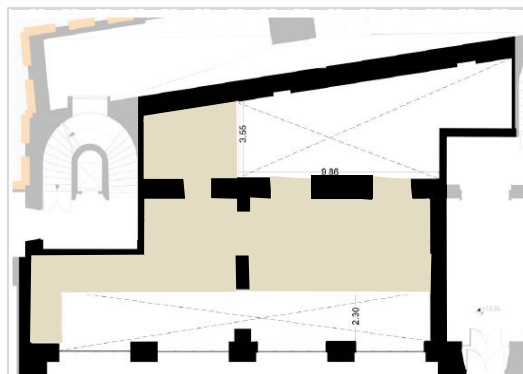
Unit faces Piazza Augusto Imperatore.
Entrance + 3 store windows.

SUPERFICI/Surface	(MQ/sqm)
PIANO TERRA / Ground Floor	237
PIANO AMMEZZATO / Mezzanine	93
TOTALE/Total	330

Piano terreno / Ground Floor



Piano ammezzato / Mezzanine



UNITÀ C





Augusto II

UNITÀ D

GO TO THE WEBSITE augustoimperatore.com

CARATTERISTICHE

POSIZIONE E VETRINE

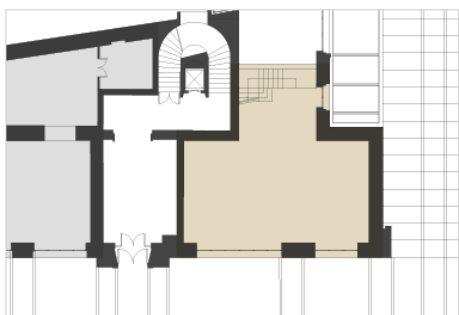
Unità con affaccio su Piazza Augusto Imperatore.
Ingresso + 1 vetrina.

Location and Windows

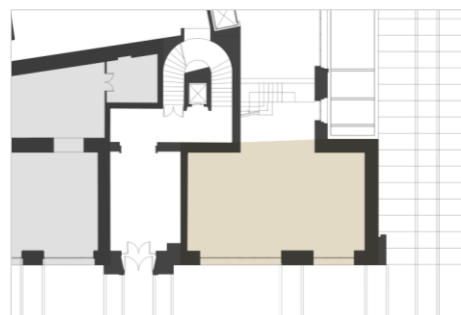
Unit faces Piazza Augusto Imperatore.
Entrance + 1 store window.

SUPERFICI/Surface	(MQ/sqm)
PIANO TERRA / <i>Ground Floor</i>	129
PIANO AMMEZZATO / <i>Mezzanine</i>	92
PIANO INTERRATO / <i>Basement</i>	89
TOTALE / Total	310

Piano terreno / Ground Floor



Piano ammezzato / Mezzanine



Piano interrato / Basement



UNITÀ D





Augusto II

UNITÀ E

GO TO THE WEBSITE augustoimperatore.com

CARATTERISTICHE

POSIZIONE E VETRINE

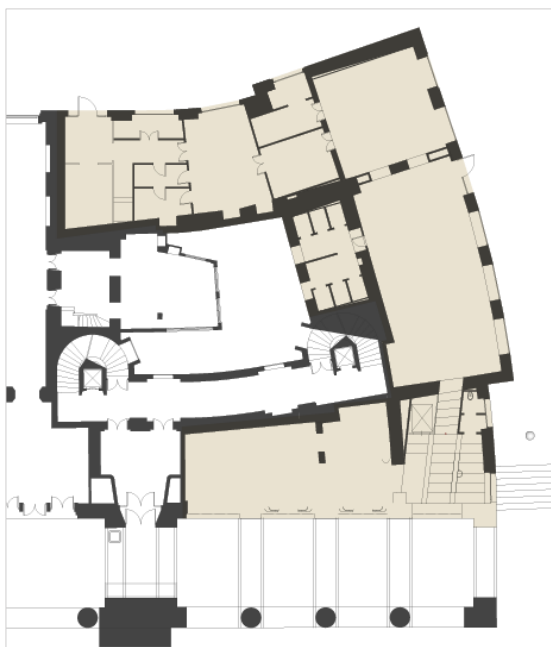
Unità con triplice affaccio su Piazza Augusto Imperatore, Via della Tribuna di S. Carlo e Largo dei Lombardi. Possibilità di dehor. Ingresso + 12 vetrine.

Location and Windows

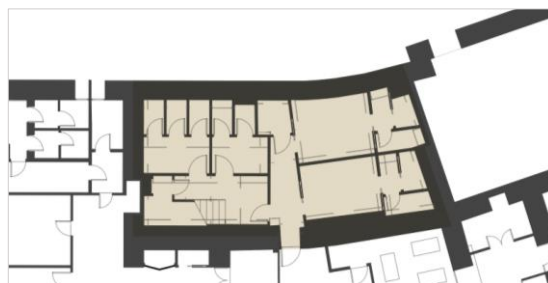
Unit with triple facing on Piazza Augusto Imperatore, Via della Tiburtina di S. Carlo and Largo dei Lombardi. Possibility of dehor. Entrance + 12 store windows.

SUPERFICI/Surface	(MQ/sqm)
PIANO TERRA / Ground Floor	485
PIANO AMMEZZATO / Mezzanine	82
PIANO INTERRATO / Basement	103
TOTALE / Total	670

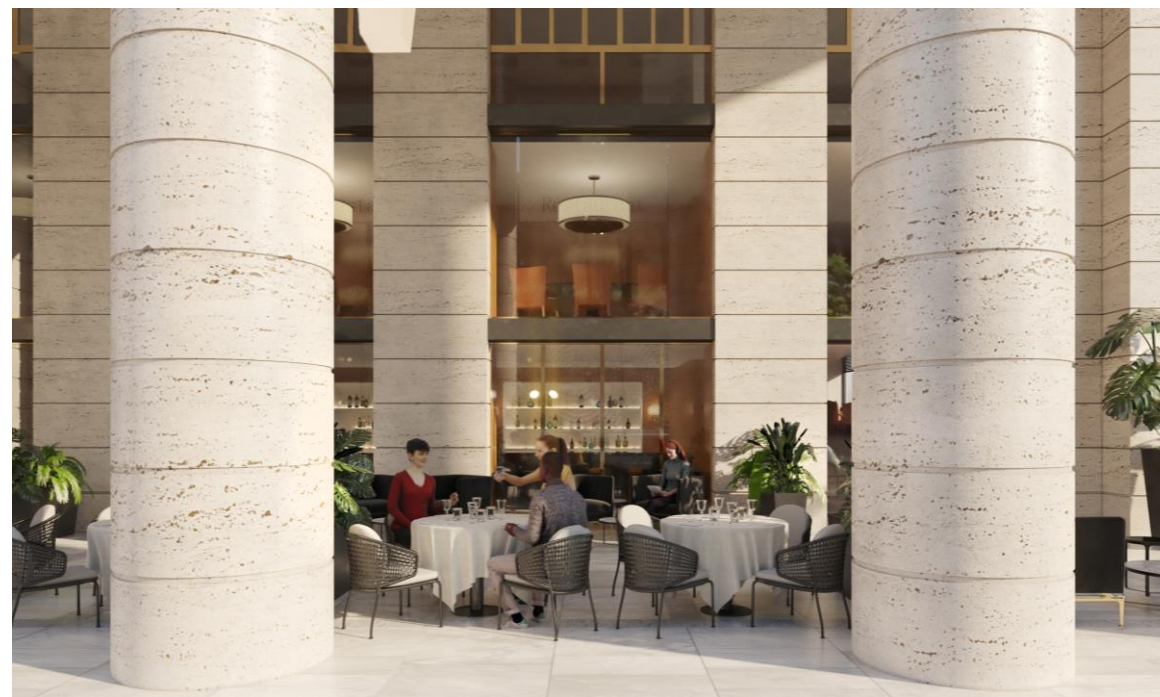
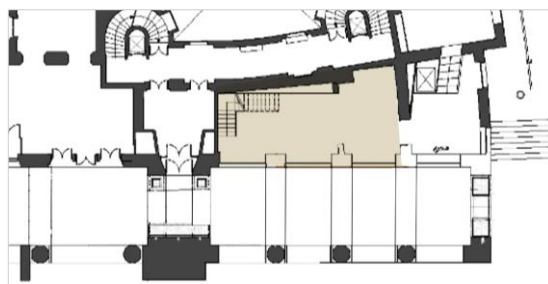
Piano terreno / Ground Floor



Piano interrato / Basement



Piano ammezzato / Mezzanine



UNITÀ E



CONTATTI
CONTACTS

CBRE

 **CUSHMAN &
WAKEFIELD**

Via Bissolati, 76

00187 Roma

+39 06 4523 8501

hsitaly@cbre.com

Via Turati, 16/18

20121 Milano

+39 02 637991

retail.italy@cushwake.com